







†
M

†
M

ANNO DOMINI MDCCLXXII
MAY 17 1772

DE FINE





PORTA DELLO ZODIACO
(M. STRO NICOLAIO - 1100)
NON TOCCARE!





...CVOS DE SCRIF · S · H · N · I · C · H · O · L · A · V · S ·

· S · I · C · I · S · S · V · R · S · Y · M · V · E · L · F · O · R · T · E · R · E · D · I · T · I · S ·





... DAT . OMNIBUS BOVIBUS EX ...
... COMITATU ...





... DAT · OVIS BOVIS EXI
... IS · COM · VA · TOSCI

HOC OPUS IN TEN DAT. OMNIS BOVIBUS EXI
FLORES CVM BELV IS COMITATIBUS









LA CANDELA

*Una candela da sola non prega,
ma Tu, Signore,
fa che questa candela che io accendo*

*sia Luce
perché Tu mi illumini
nelle mie difficoltà e nelle mie decisioni!*

*Sia Fuoco
perché Tu bruci in me
tutto l'orgoglio e l'egoismo!*

*Sia Fiamma
perché Tu riscaldi il mio cuore
e mi insegni ad amare!*

*Signore,
non posso restare molto tempo in Chiesa.
Nel lasciare ardere questa candela
non po' di me stesso che voglio donarTi.
Aiutami a prolungare la preghiera
sulle azioni di questo giorno! Amen*



**Sua Santità Giovanni Paolo II
Pellegrino alla Sacra di San Michele, in preghiera
14 luglio 1991**

IL SUO MESSAGGIO

Sono venuto quassù per venerare il Principe delle Milizie celesti ed implorare ancora una volta la sua protezione su tutta la Chiesa.

Il suggestivo pellegrinaggio a questo luogo sacro è un richiamo al nostro rapporto assoluto di Dio, Signore della Storia.

Il nostro mondo inquieto, preso spesso dalla fretta e frastornato, ha bisogno di luoghi privilegiati come questo, capace di far risorgere il senso profondo della vita e di far ritrovare il proprio volto nella contemplazione del volto del Figlio dell'Uomo, che qui si è manifestato ai discepoli e ai Monaci benedettini e continua a rivelarsi come dono di grazia che tutti cercano con cuore sincero.

Il silenzio, la solitudine, l'ascolto e la preghiera, in questo luogo, costituiscono un'incomparabile cornice naturale, artistica e storica, non solo per i pensieri elevati e alimentare il cuore dell'uomo, sempre aperto al Signore, è Dio stesso.

Giovanni

SAN GIOVANNI PAOLO II
IN VISITA ALLA SACRA IL 14 LUGLIO 1991



Messaggio del papa

Beato Giovanni Paolo II

Sono venuto quassù per venerare il Principe delle Milizie celesti ed implorare ancora una volta la sua protezione su tutta la Chiesa.

Il suggestivo pellegrinaggio a questo luogo sacro è un richiamo al primato assoluto di Dio, Signore della Storia.

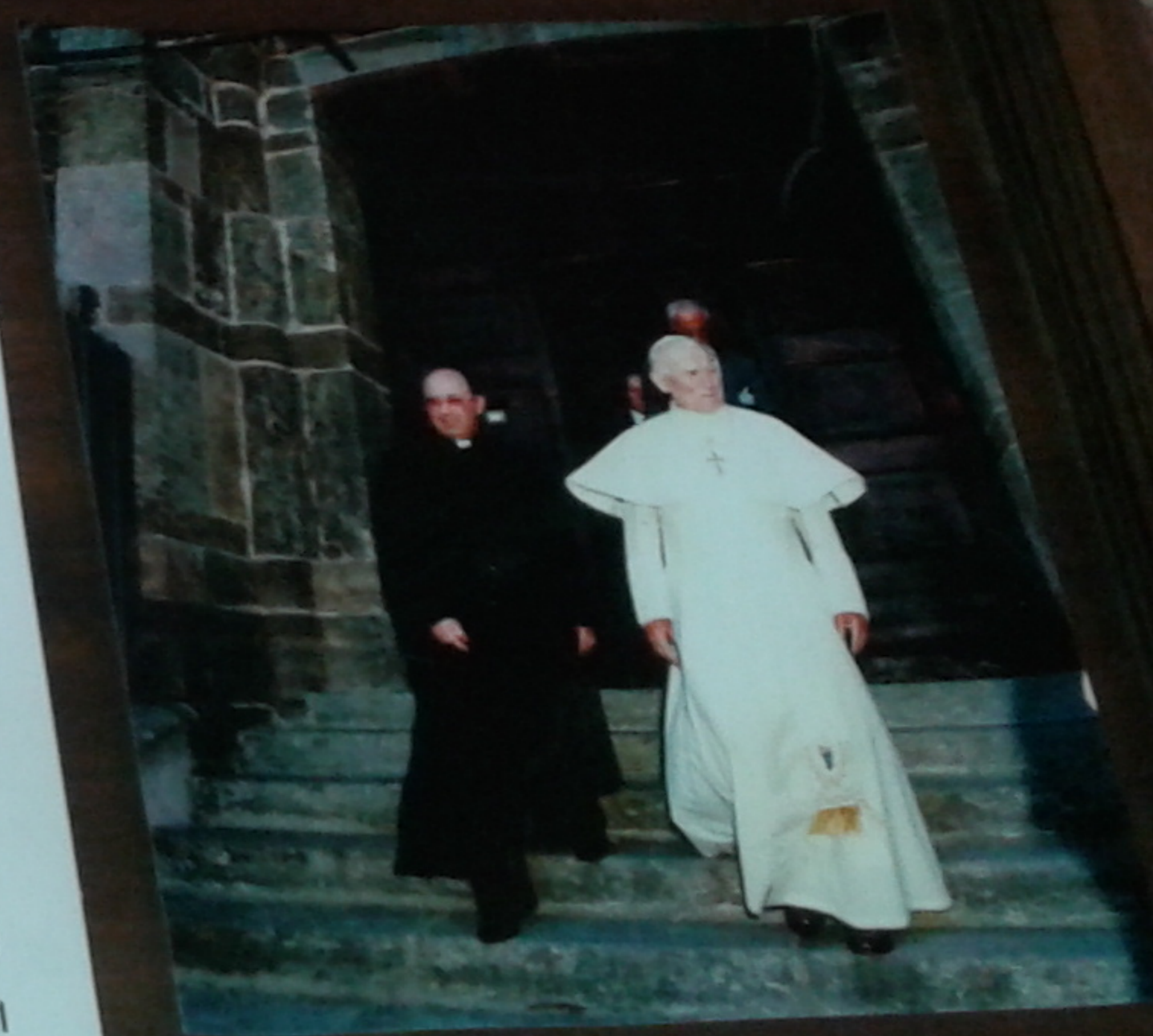
Il nostro mondo inquieto, preso spesso dalla fretta e frastornato dai rumori, ha bisogno di luoghi privilegiati come questo, capace di far riscoprire il senso profondo della vita e fare ritrovare il proprio volto nella contemplazione del volto del Figlio dell'Uomo, che qui si è manifestato a generazioni di Monaci benedettini, e ora ai Padri Rosminiani, e continua a rivelarsi come dono di grazia a quanti lo cercano con cuore sincero.

Il silenzio, la solitudine, l'ascolto e la preghiera, qui favoriti da una incomparabile cornice naturale, artistica e storica, non possono non suscitare pensieri elevati e alimentare il cuore dell'uomo, sempre assetato di verità che è Dio stesso.

Giovanni Paolo II

Sacra di San Michele 14 luglio 1991

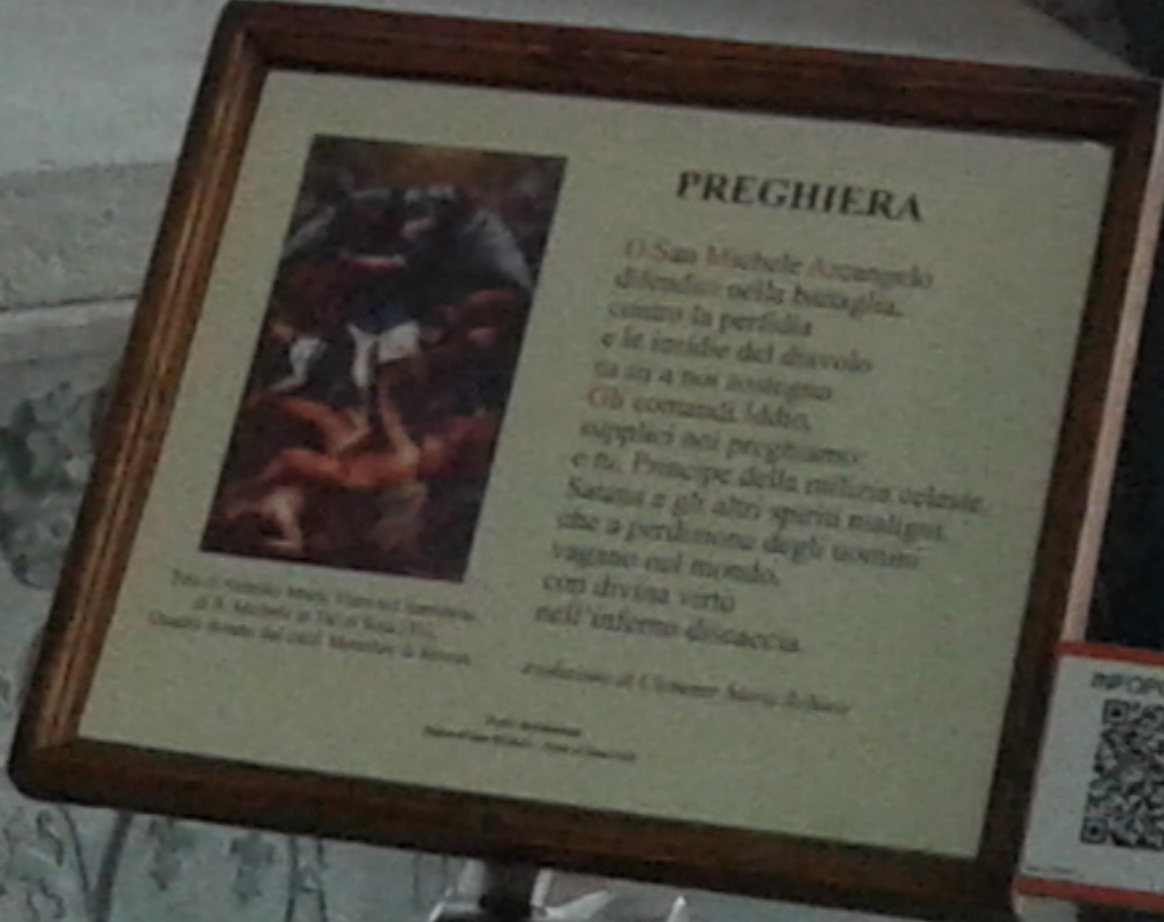
Padri Rosminiani, Abbazia di San Michele della Chiusa- Valle di Susa (To)





Informational plaque with text, partially obscured by shadow.







Affresco di Secondo del Bosco da Polirio - sec. XVI
San CRISTOFORO - Patrono dei viandanti
"Cristoforo - Porto Cristo" qui raffigurato mentre porta Cristo nell'attraversare il fiume.

Clientella: il priore benedettino Giovanni di Mar...
Dopo...









FRONTE DI UNO DEGLI
ALTARI DELLE CAPPELLE
LATERALI, ORA ABOLITE,
AI SUOI PIEDI 5 PIETRE DA
ALTARE CON RELIQUIA DI
SANTO



IN QUESTO SPAZIO ESPOSITIVO SONO CONSERVATI GLI
EX VOTO OFFERTI A SAN MICHELE PER GRAZIA RECEVUTA

LA STELLA COMETA È STATA REALIZZATA IN LEGNO DI CINESI
DA GIUSEPPE ANTONINI PER PARTECIPARE AD UN CONCORSO
ESPOSITIVO NEL 2006. L'AUTORE HA VOLUTO RAPPRESENTARE
L'ESISTENZA DELLA VITA PARTENDO DAL FONDO DELLA
STESSA RAFFIGURANDO UN SOGNETTO
A PASSARE AI VARI MOMENTI DELLA
VITA PER GIUNGERE ALFINE





Sancte Michaeli Archangelo
 defende nos in proelia
 contra nequam et insidiam diaboli
 omnia precibum.
 Imperet illi Deus omnipotens beatorum
 Cosmae. Principis militum castrorum.
 Romanorum aliorumque spiritus malignos
 qui ab peccatorum amonitione
 pervertuntur in malum
 hinc salutem in infernum detrahe



FRONTE D'ALTARE DEL
 PRECEDENTE ORATORIO
 RELIGIOSO ROSMINIANO



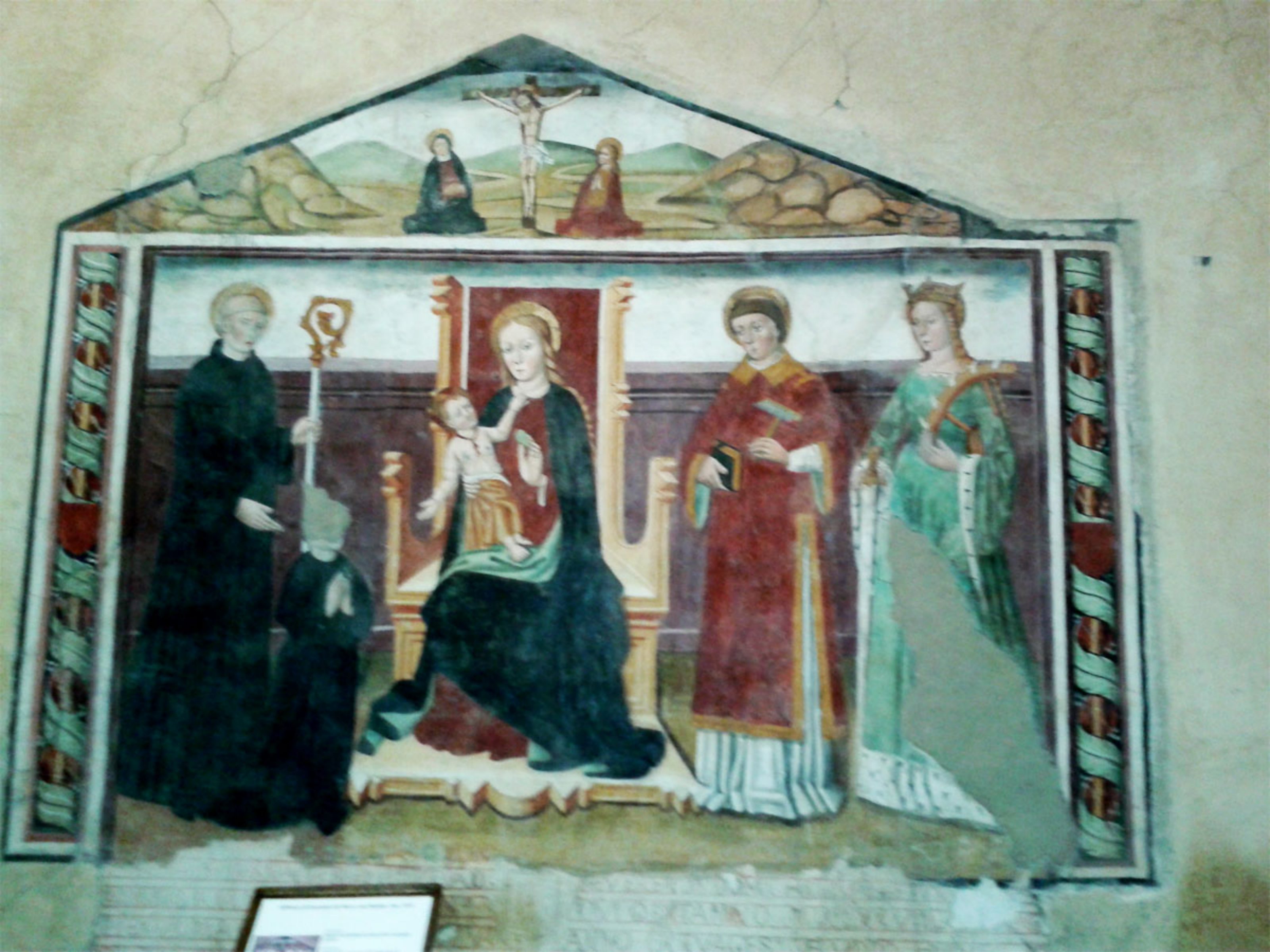




ACQUA BENEDETTA
HOLY WATER
EAU BÉNITE











Sancti Michaelis Descriptio
Inferni non est pariter
interi exterioris et exterioris
interi exterioris
Inferni ad Deum supplicium
Ceterum, quodammodo
Inferni exterioris exterioris
Inferni exterioris exterioris
Inferni exterioris exterioris
Inferni exterioris exterioris



FRONTE D'ALTARE DEL
PRECEDENTE ORATORIO



PROVINCIA DI GALLURA
MUNICIPIO DI BACCARIA

MUNICIPIO DI S. GIOVANNI
MUNICIPIO DI S. GIUNIO

MUNICIPIO DI S. GIUNIO
MUNICIPIO DI S. GIUNIO
MUNICIPIO DI S. GIUNIO

BACCARIA

S. GIUNIO SA







ESORDIO
FATTA A MANO
alla Scuola di San Michelino
di Montorio al Vomano - 1947 - 1950







Roma

Venevento

Inagni

Napoli

Santi



Calais

Beuoy

Beuoy

MISERICORDIOSO
COME IL PADRE



GIUBILEO
DELLA MISERICORDIA
2015-2016



ANTONIO ROSMINI

- 1. Amore fraterno di cui esprime il segreto
- 2. Amore di sempre, quello d'amore
- 3. Amore per il mondo, una passione per la giustizia, per il bene comune
- 4. Amore per il prossimo, un impegno per il bene comune, un impegno per il bene comune

MI A TROVATO IN ...



Venevento

Napoli

Taranto

Otranto

Brindisi

Jari



IN KAN MAI MAI
www.kanmai.com

IN KAN MAI MAI
www.kanmai.com



L'artista lacustre espone alcune opere lignee
Germena al Cern di Ginevra

La scultrice Germena espone al Cern di Ginevra una mostra di opere lignee. Le sculture, realizzate in legno scuro, rappresentano animali e figure umane. L'artista ha scelto questo luogo per la sua mostra perché è un luogo di incontro e di dialogo.

Il Comune insiste sempre di più sugli spazi di aggregazione
Inaugurazione del monumento di Germena dedicato alle donne

Il Comune di Germena ha inaugurato un monumento dedicato alle donne. L'opera, realizzata in legno, è stata scolpita dall'artista Germena. Il monumento si trova in un luogo di aggregazione e di dialogo.

Cente Provincia
 Avrigliana
"Faccio rivivere le radici grazie alla pioggia al vento e ai fulmini"

L'artista Germena espone al Cern di Ginevra una mostra di opere lignee. Le sculture, realizzate in legno scuro, rappresentano animali e figure umane. L'artista ha scelto questo luogo per la sua mostra perché è un luogo di incontro e di dialogo.

L'Opera di Germena alle radici dell'arte
 La scultrice del legno espone al Cern di Ginevra

La scultrice Germena espone al Cern di Ginevra una mostra di opere lignee. Le sculture, realizzate in legno scuro, rappresentano animali e figure umane. L'artista ha scelto questo luogo per la sua mostra perché è un luogo di incontro e di dialogo.

Luca Germena espone al Cern di Ginevra in mostra quindici opere

Luca Germena espone al Cern di Ginevra in mostra quindici opere. Le sculture, realizzate in legno scuro, rappresentano animali e figure umane. L'artista ha scelto questo luogo per la sua mostra perché è un luogo di incontro e di dialogo.

"Bracciali del BOSCO"

ACERO
 BETULLA
 CAPPINO
 MAGGIORONDOLO
 AUSTACIA
 CASTAGNO
 FAGGIO
 ALBERO
 LARICE
 PANTANO
 FALSA
 ALMO
 ...

Senza colori aggiunti

L'ENERGIA
 LA PACE



❤️
Viteki



SAVE
♥ THE
NATURE!



